



طراحی مناسب وب سایت آغازی بر عصر جدید

طراحی مناسب و پاسخگوی وب سایت به چه معنا است؟



طراحی مناسب یا پاسخگوی وبسایت به معنای امکان انطباق آن با تمامی پلتفرم‌های موجود نظیر رایانه‌های شخصی، لپ‌تاپ، تبلت و گوشی‌های هوشمند است.

چرا طراحی مناسب و پاسخگوی وبسایت‌های اینترنتی مهم است؟



از مردم به گوشی‌های هوشمند دسترسی دارند.



از خریداران می‌گویند احتمال خرید آنها از یک فروشگاه اینترنتی مناسب‌سازی شده برای نمایش در صفحه گوشی‌های هوشمند بیشتر از سایر سایت‌ها است.

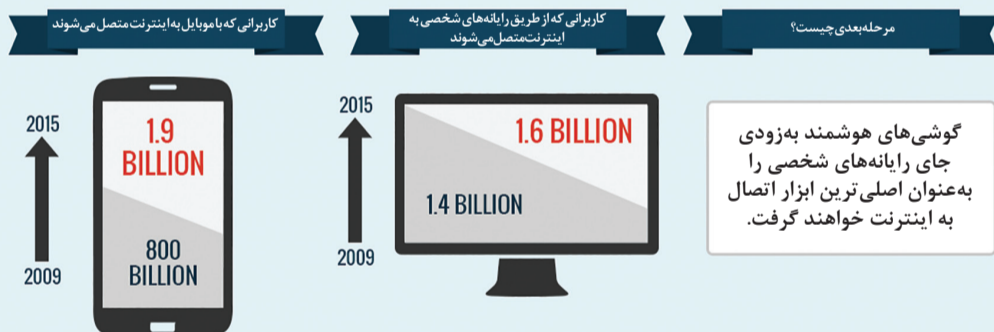


از کاربران با استفاده از گوشی‌های هوشمند خود به وبسایت‌های تجاری مراجعه می‌کنند.

ویژگی‌های بارز طراحی مناسب و تعاملی وبسایت کدام است؟



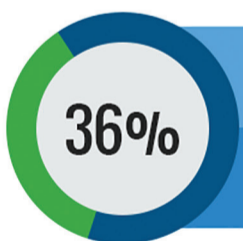
چرا به طراحی پاسخگو و مناسب نیاز داریم؟



مزایای استفاده از طراحی تعاملی و پاسخگو در وبسایت‌های اینترنتی



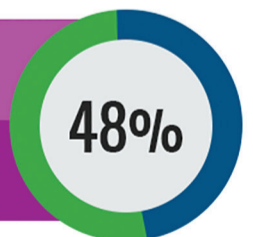
عواقب عدم استفاده از ایده طراحی تعاملی و مناسب در وبسایت‌های اینترنتی



از کاربران بر این عقیده‌اند که وبسایت‌های مناسب‌سازی نشده برای گوشی‌های هوشمند وقت آنان را هدر می‌دهد.

01

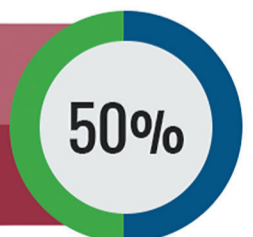
معتقدند شرکت تجاری که وبسایت آن به صورت مناسبی روی صفحه گوشی‌های هوشمند نمایش داده نمی‌شود در واقع برای کسب‌وکار خود اهمیتی قائل نیست.



از کاربران می‌گویند وبسایت‌های غیرتعاملی که برای نمایش در صفحه گوشی‌های هوشمند مناسب‌سازی نشده‌اند آنان را ناامید کرده و آزار می‌دهد.

02

از افراد از وبسایت‌هایی که از طراحی مناسب و پاسخگو برخوردار نیستند کمتر بازدید می‌کنند.



از کاربران پس تجربه ناموفق با وبسایت یک شرکت تجاری روی گوشی هوشمند خود، تمایلی برای تعامل با آن شرکت و خرید محصولات یا خدمات آن ندارند.

04

05